

リアルタイムGPS内蔵輸送品質管理システム

IoT  
×  
物流

# EL-THERMO-4G

エル・サーモ4G

GPS

温度管理

運行管理

リアルタイム監視

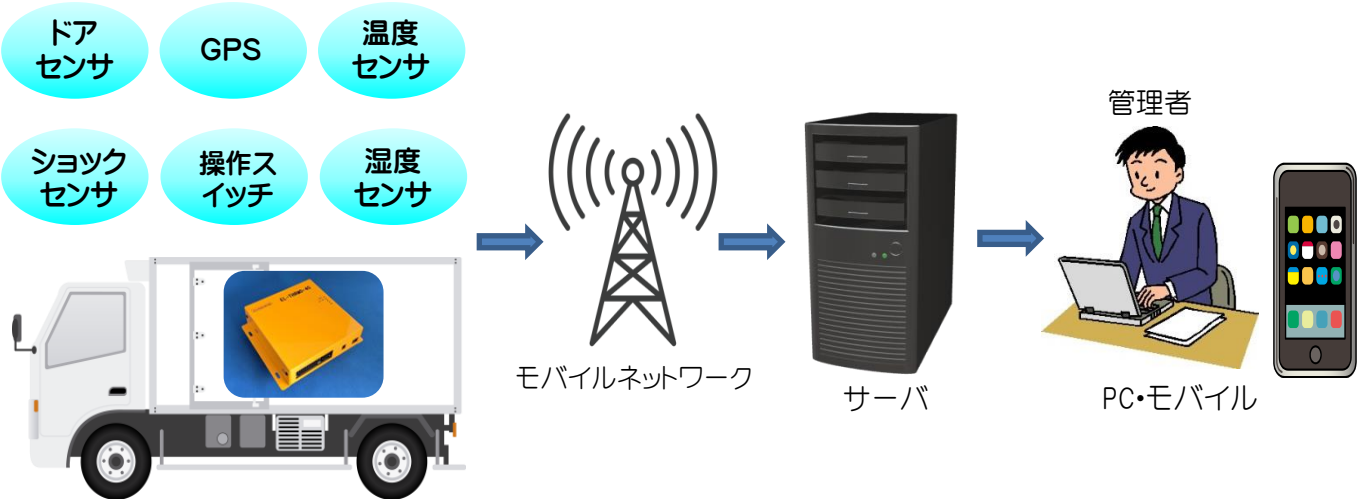
運転日報自動作成



“リアルタイムに保冷車の『今の情報』をつかみたい”  
車両位置・温度・車速等の様々な輸送情報をリアルタイムに収集、  
遠隔監視します。

必要な情報が必要な時にすぐ見られる、迅速かつ正確な物流管理  
を強力にサポートします。

## システム概念図



IoT & パケット通信で社会に貢献する

**el** 株式会社 エルムデータ

〒004-0015 札幌市厚別区下野幌テクノパーク1丁目2番15号

TEL:011-898-7077

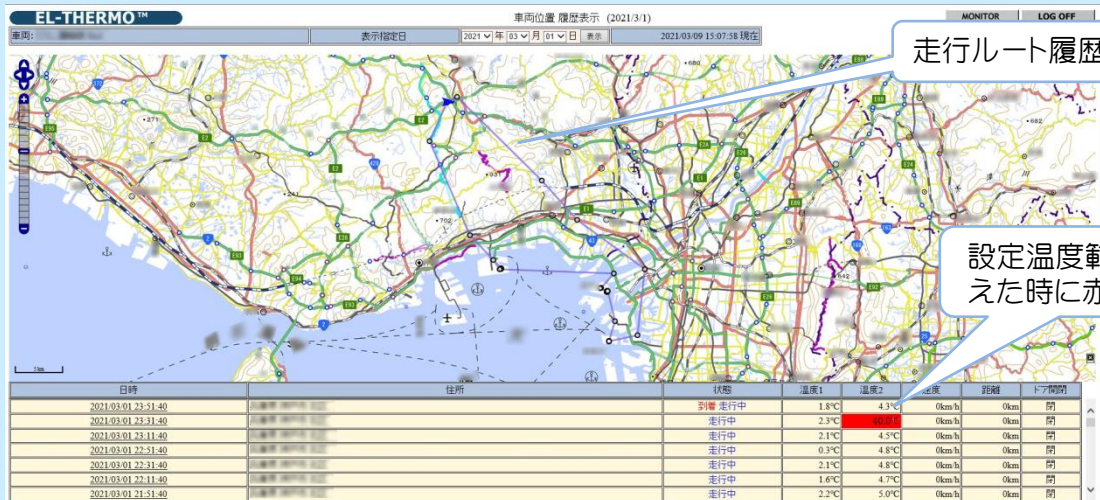
FAX:011-898-7078

<https://www.elmdata.co.jp>

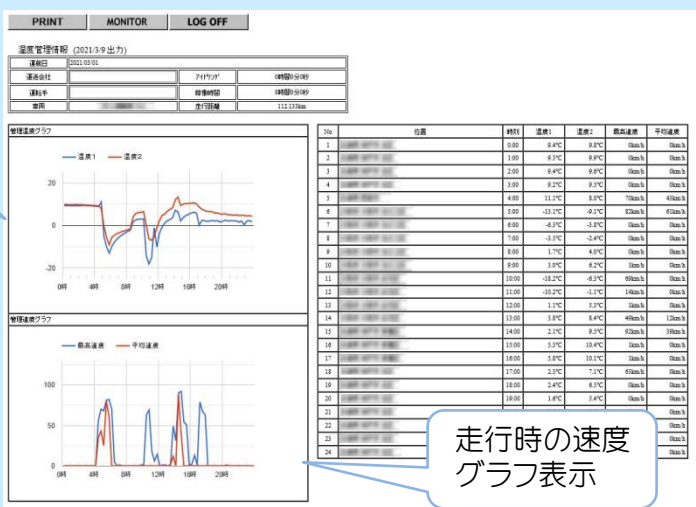
mail:sales@elmdata.co.jp



## 走行ルート履歴地図表示画面



## 日報出力画面



走行時の温度  
グラフ表示

走行時の速度  
グラフ表示

## 走行時の温度・速度グラフ表示画面



走行時の温度  
グラフ表示

走行時の速度  
グラフ表示

## 機器仕様

- 電源電圧 : DC+10~+30V
- 消費電流 : 1A未満(定常時0.5A未満)
- アナログ入力 : 温度4点、電源監視用1点
- デジタル入力 : 接点入力8点(8chはパルス入力と共用)
- パルス入力 : 1点(デジタル入力部の8chと共用)
- デジタル出力 : 1点(フォトモスリレー出力)
- 外部通信ポート : 1ポート(RS232C)
- 通信キャリア : NTTドコモ、KDDI(選択可能)
- GPS : 測位方式:オールインビュー方式SPS測位
- 使用環境 : 温度:-20°C~+50°C、湿度:35%RH~80%RH
- サイズ : 167(W)×144(D)×37(H)mm、約600g